

## NEXEO | HDX™ Plateforme de communication d'équipe Fiche technique



| BS7000                  | Station de base   |
|-------------------------|---|
| Dimensions              | 193,55 × 319,51 × 93,19 mm (7,62 po H × 12,579 po L × 3,669 po P)   |
| Poids                   | 1,59 kg (3,5 lb)  |
| Alimentation électrique | Tension d'entrée : 100 – 240 VCA nominale<br>Tension de sortie : 48 VCC<br>Intensité : 1,88 A<br>Puissance : 90 W |
| LAN                     | Ethernet Gigaoctet  |
| Panneau avant           | Type DEL : 800 × 480 TFT, tactile capacitif   |
| Panneau arrière         | RJ45 (× 5), USB type C, USB type A, alimentation et en-têtes de composants montés sur ACI                         |
| Température             | Plage de température de fonctionnement : 0 °C (+32 °F) à +50 °C (+122 °F)   |
| Conformité              | Voir le Guide sur les Affaires réglementaires, Conformité et Sécurité en ligne sous la rubrique NEXEO   HDX       |



| <b>HS7000/HS7100</b>    | <b>Casque-micro tout-en-un</b>  |
|-------------------------|---|
| Dimensions              | 132,1 × 132,1 × 61 mm (5,2 po × 5,2 po × 2,4 po), sans la perche<br>234,4 × 132,1 × 61 mm (9,2 po × 5,2 po × 2,4 po), avec la perche déployée vers le bas                                   |
| Poids                   | Avec batterie incluse. HS7100: 111 g (3,91 oz). HS7000: 104,04 g (3,67 oz)  |
| Alimentation électrique | Tension : 3,7 VCC, alimenté par une batterie lithium-ion rechargeable   |
| Mode veille (HS7100)    | Temps d'inactivité requis pour passer en mode veille : 90 secondes après la mise sous tension, 10 minutes après utilisation   |
| Plage de fréquences     | Audio : 100 Hz à 7,4 kHz  |
| Sans fil                | Radio principale : 5,180 GHz à 5,8525 GHz   |
| Puissance en Watts      | HS7100 : Puissance nominale avec écoute uniquement : 0,318 W, Mode dédié : 0,4 W, Mode veille : 0,005 W<br>HS7000 : Puissance nominale avec écoute uniquement : 0,314 W. Mode dédié : 0,4 W |
| Type de clavier         | Touch Sense   |
| Température             | Plage de température de fonctionnement : 0 °C (32 °F) à +50 °C (+122 °F)<br>Température d'entreposage : -10 °C (14 °F) à +80 °C (+176 °F)   |
| Conformité              | Voir le Guide sur les Affaires réglementaires, Conformité et Sécurité en ligne sous la rubrique NEXEO   HDX   |



| <b>AC70</b>             | <b>Chargeur de batterie intelligent</b>   |
|-------------------------|---|
| Dimensions              | 129,2 × 92,4 × 46,7 mm (5,09 po H × 3,64 po L × 1,84 po P)  |
| Poids                   | 169,2 g (5,97 oz)   |
| Alimentation électrique | Tension d'entrée : 100 – 240 VCA nominale<br>Tension de sortie : 5 V ; 4 A<br>MTBF : 300 000 heures calculées<br>Sortie de charge : ~ 3 W par port                |
| Sans fil                | Liaison de données à courte portée  |
| Panneau avant           | Quatre ports de recharge pour BAT70<br>Type DEL : 4 × RGB, pour l'état des ports et de la batterie  |
| Panneau latéral         | Quatre ports de stockage pour BAT70 (Les ports de stockage ne chargent pas les batteries)   |
| Température             | Plage de température de fonctionnement : 0 °C à +40 °C (32 °F à +104 °F)<br>Entreposage : -40 °C à +80 °C (-40 °F à +176 °F). Humidité : 0 à 95 %, non-condensant |
| Conformité              | Voir le Guide sur les Affaires réglementaires, Conformité et Sécurité en ligne sous la rubrique NEXEO   HDX   |



| <b>RT7000</b>           | <b>Émetteur récepteur distant</b>   |
|-------------------------|---|
| Dimensions              | 170,31 × 181,79 × 39,62 mm (6,705 po H × 7,157 po L × 1,56 po P)  |
| Poids                   | 395,6 g (13,95 oz)  |
| Alimentation électrique | Tension : 48 VCC (alimenté par le BS7000)<br>Intensité : 60 mA pk-pk @ 48 V                                 |
| LAN                     | Connexion avec câble Ethernet à la station de base – Interface AES/EBU                                      |
| Plage de fréquences     | Radio principale : 5,180 GHz à 5,8525 GHz   |
| Puissance               | 2,88 W  |
| Panneau avant           | Type DEL : 5 × RGB, une pour l'alimentation et quatre pour l'indication des ports                           |
| Panneau arrière         | Port RJ45   |
| Température             | Plage de température de fonctionnement : -25 °C (-13 °F) à +60 °C (+140 °F)                                 |
| Conformité              | Voir le Guide sur les Affaires réglementaires, Conformité et Sécurité en ligne sous la rubrique NEXEO   HDX |



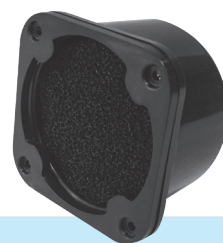
| <b>IB7000</b>           | <b>Boîtier d'interface :</b>  |
|-------------------------|---|
| Dimensions (IB7000)     | 144,27 × 144,27 × 52,07 mm (5,68 po H × 5,68 po L × 2,05 po P)  |
| Le couvercle seulement  | 172,3 × 148,6 × 56,4 mm (6,79 po H × 5,85 po L × 2,22 po P)   |
| L'IB7000 avec couvercle | 172,3 × 148,6 × 71,6 mm (6,79 po H × 5,85 po L × 2,82 po P)   |
| Poids                   | 543 g (19,2 oz)   |
| Alimentation électrique | Tension : 48 VCC (alimenté par le BS7000)<br>Intensité : 0,331 A (démarrage maximum)                        |
| Plage de fréquences     | Audio : 100 Hz à 7,4 kHz. Réseau CPL sur 48 VCC : 2 MHz – 67,5 MHz  |
| Puissance               | Puissance nominale sans audio : 5,2 W<br>Puissance maximale au volume maximum : 22 W                        |
| Panneau avant           | Deux bandes adhésives pour le montage sur une surface verticale   |
| Panneau arrière         | En-têtes de type Phoenix (incluant la sortie haut-parleur et l'entrée microphone analogique DM5)            |
| Température             | Plage de température de fonctionnement : -25 °C (-13 °F) à +60 °C (+140 °F)                                 |
| Conformité              | Voir le Guide sur les Affaires réglementaires, Conformité et Sécurité en ligne sous la rubrique NEXEO   HDX |



| <b>SS7000</b>           | <b>Haut-parleur</b>   |
|-------------------------|---|
| Dimensions              | 146,3 × 99,6 × 87,4 mm (5,76 po H × 3,92 po L × 3,44 po P)  |
| Poids                   | 492,6 g (1,14 lb)   |
| Alimentation électrique | Tension : 48 VCC, alimenté par le BS7000  |
| Plage de fréquences     | Audio : 100 Hz à 7,4 kHz  |
| Puissance               | 15 Watts, 8 ohms  |
| Panneau arrière         | En-têtes de type connecteur Phoenix   |
| Sans fil                | S.O.  |
| Température             | Plage de température de fonctionnement : -25 °C (-13 °F) à +60 °C (+140 °F)                                 |
| Conformité              | Voir le Guide sur les Affaires réglementaires, Conformité et Sécurité en ligne sous la rubrique NEXEO   HDX |



| <b>SP10</b>                   | <b>Haut-parleur</b>  |
|-------------------------------|--|
| Dimensions                    | 142,8 × 142,8 × 114,3 mm (5,62 po H × 5,62 po L × 4,5 po P)                  |
| Dimensions avec baffle mousse | 142,8 × 142,8 × 120,6 mm (5,62 po H × 5,62 po L × 4,75 po P)                 |
| Poids                         | 1,16 kg (2,55 lb)  |
| Puissance                     | 15 W   |
| Impédance                     | 8 Ω  |
| Température                   | Plage de températures de fonctionnement : -30 °C à +60 °C (-22 °F à +140 °F) |



| <b>DM5</b>         | <b>Microphone</b>  |
|--------------------|--|
| Dimensions         | 71,5 × 71,5 × 45,1 mm (2,81 po H × 2,81 po L × 1,78 po P)                    |
| Poids              | 123,9 g (4,37 oz)  |
| Type de microphone | Électronique   |
| Impédance          | 200 Ω  |
| Température        | Plage de températures de fonctionnement : -30 °C à +60 °C (-22 °F à +140 °F) |



| <b>SP7000</b>           | <b>Haut-parleur/IB</b>  |
|-------------------------|---|
| Dimensions              | 149,9 mm H × 149,9 mm L × 115,6 mm P (5,9 po H × 5,9 po L × 4,55 po P)                                      |
| Poids                   | 1,11 kg (2,44 lb)   |
| Alimentation électrique | Tension : 48 VCC (alimenté par le BS7000) Intensité : 0,331 A (démarrage maximum)                           |
| Plage de fréquences     | Audio : 100 Hz à 7,4 kHz Réseau CPL sur 48 VCC : 2 MHz – 67,5 MHz   |
| Puissance               | Puissance nominale sans audio : 5,2 W, Puissance maximale à volume maximal : 27 W                           |
| Panneau avant           | Haut-parleur : 15 Watts, 8 ohms   |
| Panneau arrière         | Connecteurs de type Phoenix (avec entrée microphone analogique DM5)   |
| Sans fil                | S.O.  |
| Température             | Plage de température de fonctionnement : -25 °C (-13 °F) à +65 °C (+149 °F)                                 |
| Conformité              | Voir le Guide sur les Affaires réglementaires, Conformité et Sécurité en ligne sous la rubrique NEXEO   HDX |



| <b>TI7000</b>           | <b>Haut-parleur</b>   |
|-------------------------|---|
| Dimensions              | 168 L × 113 W × 46 mm H (6,6 po L × 4,5 po W × 1,8 po H)  |
| Poids                   | 221 g (7,8 oz)  |
| Alimentation électrique | Tension : 12 VDC, alimenté par le BS7000  |
| Panneau                 | Ports de type connecteur RJ11 et RJ45 et deux interrupteurs marche/arrêt                                    |
| Sans fil                | S.O.  |
| Température             | Plage de température de fonctionnement : -25 °C (-13 °F) à +45 °C (+113 °F)                                 |
| Conformité              | Voir le Guide sur les Affaires réglementaires, Conformité et Sécurité en ligne sous la rubrique NEXEO   HDX |



| <b>Support pour casque</b> |  |
|----------------------------|--|
| Dimensions                 | 126 × 515 × 100 mm (5 po H × 20,3 po L × 3,9 po P) |

